



# LIGHTING THE WAY AHEAD

Mobile Lichtmastsysteme für Outdoor Events



## Einsatzgebiete

Mobile Beleuchtung für Outdoor Events, Festivals, Shows, Ausstellungen und Konzerte.



**TowerLight ist der Weltmarktführer bei mobilen Lichtmasten für Veranstaltungen.**

Durch jahrelange Erfahrung und Zusammenarbeit mit unseren Hauptkunden hat TowerLight ein großes Sortiment von mobilen Beleuchtungsprodukten

speziell für Outdoor Events, Festivals, Shows, Veranstaltungen und Konzerte entwickelt.

Linktower 7m und Hydromaxilight 8m werden durch Stromerzeuger oder Netz angetrieben, der Hydropowercube 8.5m und Hydropowerbox 8.5m

haben integrierte Stromerzeuger. Diese vier innovativen Produkte ermöglichten es TowerLight die erste Wahl zu werden, für Unternehmen welche vielseitige, leise und sichere mobile Lichtmaste benötigen.

**Entdecken Sie den passenden Lichtmast für Sie!**





## Geld sparende Nutzen

### Vorteile für den Maschinenverleih



#### Features & Benefits

- Kompakte Lösungen
- Einfache Handhabung
- Mehrere Geräte mit einem LKW transportierbar
- Einfacher Zugang für Wartungsarbeiten
- Robust einfach zu bedienen ideal für die Vermietung
- Zertifizierte Windstabilität
- Viele Optionen verfügbar für automatik start/stop des Mastes
- Extra Leistung verfügbar für die Verbindung zu einem weiteren Lichtmast
- Weitere Sonderlösungen verfügbar aus dem TowerLight Katalog
- Super-schallgedämmte Produkte
- Reduzierter Treibstoffverbrauch durch die automatische Start/Stop Funktion
- Doppelwandige Tanks verhindernd ein Auslaufen von Treibstoff und anderen Flüssigkeiten auf den Boden
- Pulverbeschichtung und verzinkte Teile verhindern Korrosion
- Anschluss über Normstecker für externe Spannungsversorgung



# 1. Hersteller für Lichtmaste mit LED Technik

**TowerLight** bietet nun Lichtmaste mit neuen 150W LED Lampen welche die Metalldampf lampene ersetzen.

## Nutzen der LED-Technik

- LED Lampen verbrauchen ca. 60% weniger Strom als andere Lampentypen
- LED Lampen sind günstiger, und viel umweltfreundlicher durch weniger CO2
- 5 Jahre Garantie
- Niedriger Energiebedarf
- LED Lampen sind gleich in der Performance zu traditionellen Metalldampf lampen, und haben nur 30% Performanceverlust nach 60 – 70,000 h, verglichen mit 6 – 8000 h von traditionellen Metalldampf lampen
- Unmittelbarer on/off Betrieb, ohne Aufwärmzeit
- Polycarbonat Linsen resistent gegen Erschütterungen und Vibrationen, sehr robust
- Kein Wechseln von Lampen oder Gläsern nötig
- Hervorragende Farbwiedergabeindex im Vergleich zu HPS, LPS, MV



# light detection sensor



# from Dusk... 'till Dawn

## Automatik Startsystem mit Zeituhr & und Lichtsensor

Viele der TowerLights Produkte enthalten den neuen und innovativen **erweiterten Light Detection Sensor** und Auto Stop/Startmechanismus welcher das Gerät automatisch einschaltet wenn das Umgebungslicht auf einen eingestellten Wert absinkt.

Umgekehrt, fährt der Sensor die Lichtanlage herunter wenn ausreichend Helligkeit vorliegt. Dies reduziert komplett den Bedarf an Bedienpersonal, welches von Ort zu Ort fährt und jedes einzelne Gerät, am Abend und am Morgen manuell zu starten und zu stoppen.

- Up to 30% less emissions
- Up to 30% less fuel
- Less personnel travelling to site

Combining the two factors of less personnel travelling to site and lighting sets in operation only when it is dark, TowerLight has calculated that reduced pollution levels of up to 30% could be achieved, representing a significant proportion of overall carbon usage reduction.



*Smile in your sleep.  
Our innovative  
automated Light  
Sensor gives you  
complete peace  
of mind.*



# LINKTOWER 7m

## Manueller Lichtmast



### Spezifikationen

- Maximale Höhe 7m
- Edelstahl Teleskopmast
- On/Off Schalter für jede Lampe einzeln
- Ausfahrssystem mit manueller Winde und Automatikbremse, Max. Lastkapazität 500Kg mit Edelstahlseilen (133 Drähte)
- 4 robuste, höhenverstellbare Stabilisierer
- Handgriffe und Räder für manuellen Transport
- 220V - 16A - IP67 Eingangsstecker
- 220V - 16A - IP67 Ausgangssteckdose
- Spiral-Elektrokabel mit Schutzrohr
- Stapeltaschen und Kranösen serienmäßig
- 4 Metalldampfscheinwerfer je 400W
- Lampen komplett mit Birnen
- Versorgung des Mastes durch Netz oder Stromerzeuger
- Zertifizierte Windstabilität bis 80 Km/h

### Optional

- 4 x150W LED Lampen



### Abmessungen und Gewicht

Abmessungen - eingefahren (cm)	120 x 80 x 233
Abmessungen - ausgefahren (cm)	180 x 140 x 700
Gewicht (Kg)	244

### Ausgeleuchtete Fläche

2000m<sup>2</sup>

### Details

Drehbar	Nein
Lampen	Metalldampf (metal halide)
Leistung	4 x 400W
Sektionen	5

Optional: manuell drehbar 360°



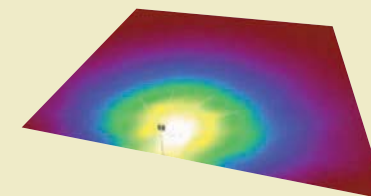
32 Stück pro LKW



4 Geräte in Reihe schaltbar mit  
nur einer Stromquelle

### Beleuchtete Fläche

4 x 400W MH 7m = 2000m<sup>2</sup> – 20 Lux  
durchschnittliche Lichtstärke



# HYDROMAXILIGHT 8m

Hydraulischer Lichtmast

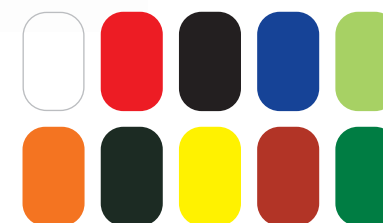


## Spezifikationen

- Maximale Höhe 8.2m
- Verzinkter Teleskopmast
- 4 x ausziehbare / höhenverstellbare Stabilisierer montiert am Gehäuse
- Hydraulisches Ausfahrssystem
- 340° drehbarer Mast (händisch)
- Zertifizierte Windstabilität bis 80 Km/h
- Bedienelemente für hydraulisches Aus-/Einfahren des Lichtmastes im Gehäuse innenliegend
- Spiral-Elektrokabel mit Schutzrohr
- 4 Metaldampfscheinwerfer je 1000W
- Lampen komplett mit Birnen
- On/Off Schalter für jede Lampe einzeln
- Sicherheitsventil für Einfahren des Mastes auch bei Beschädigung des Hydrauliksystems
- Staplertaschen und Kranösen serienmäßig
- Versorgung des Mastes durch Netz oder Stromerzeuger

## Optional

- 4 x 150W LED Lampen



### Erhältlich in verschiedenen Farben

Alle anderen RAL Farben sind auf Wunsch auch verfügbar, ebenso kundenspezifische Ausführung mit Kunden Logo und Name.



22 Stück pro LKW



### Abmessungen und Gewicht

Abmessungen - eingefahren (cm)	120 x 120 x 220
Abmessungen - ausgefahren (cm)	267 x 267 x 820
Gewicht (Kg)	670

### Ausgeleuchtete Fläche

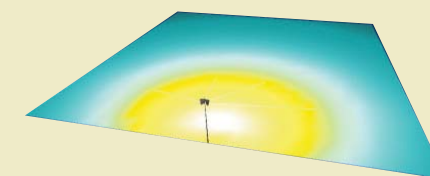
3800m<sup>2</sup>

### Details

Drehbar	340°
Lampen	Metalldampf (metal halide)
Leistung	4 x 1000W
Sektionen	7

### Beleuchtete Fläche

4 x 1000W MH 8m = 3800m<sup>2</sup> – 20 Lux  
durchschnittliche Lichtstärke



# HYDROPOWERCUBE 8.5m

## Hydraulischer Lichtmast

### Spezifikationen

- Maximale Höhe 8,5m
- Verzinkter Teleskopmast
- 4 x ausziehbare / höhenverstellbare Stabilisierer montiert am Gehäuse
- Hydraulisches Ausfahrssystem
- 340° drehbarer Mast (händisch)
- Zertifizierte Windstabilität bis 80 Km/h
- 4 Metaldampfscheinwerfer je 1000W
- 200 Liter Treibstofftank für lange Laufzeit
- Staplertaschen und Kranösen serienmäßig
- Integrierter 9KVA Stromerzeuger super-silent 90Lwa, 1500 r.p.m., Kubota Dieselmotor

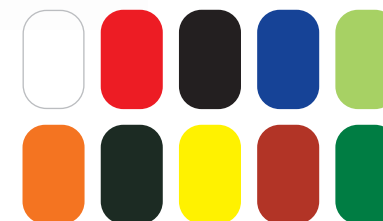
### Steuerpanel innenliegen

- Digitales Kontrollmodul MP24 mit Motorschutzfunktion - vorbereitet für Automatikstart
- 3Kva 230V Ausgangssteckdose
- Treibstoffniveauanzeige
- Ein/Aus-Schalter für die Lampen
- Betriebsstundenzähler
- Joystick für Mastbedienung
- Wahlschalter Netz-Generator

### Optional

- 4 x 150W LED Lampen
- Kit mit digitaler Zeituhr und Lichtsensor für automatischen Start/Stop des Lichtmastes





### Erhältlich in verschiedenen Farben

Alle anderen RAL Farben sind auf Wunsch auch verfügbar, ebenso kundenspezifische Ausführung mit Kunden Logo und Name.



20 Stück pro LKW



### Abmessungen und Gewicht

Abmessungen - eingefahren (cm)	133 x 122 x 233
Abmessungen - ausgefahren (cm)	254 x 254 x 850
Gewicht (Kg)	1180

### Details

Drehbar	340°
Lampen	Metalldampf (metal halide)
Leistung	4 x 1000W
Sektionen	7

### Ausgeleuchtete Fläche

4000m<sup>2</sup> (JM)

### Alternator

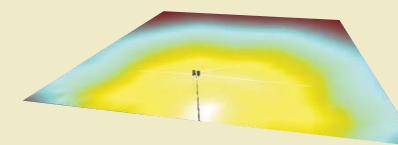
Leistung	9KVA -230V – 50Hz
Abgang	1x16A-3KVA-230V

### Motor

Modell	Kubota D1105
Leistung	13,7HP
Treibstoff	Diesel
r.p.m	1500
Tankvolumen	200Lit.
Schallpegel	90LWA

### Beleuchtete Fläche

4 x1000W MH 8,5m = 4000m<sup>2</sup> – 20 Lux  
durchschnittliche Lichtstärke



# HYDROPOWERBOX 8.5m

## Hydraulischer Lichtmast



### Spezifikationen

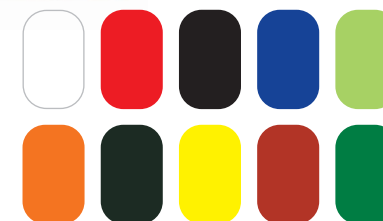
- Vandalismusschutzsystem durch Lichtmast in einem versperbaren Gehäuse
- 8.5m Maximale Höhe
- Verzinkter Teleskopmast
- Hydraulisches Ausfahrssystem
- Zertifizierte Windstabilität bis 80 Km/h
- 4 Metalldampfscheinwerfer je 1000W
- 300 Liter Treibstofftank
- Mehr als 160h Laufzeit mit einer Tankfüllung
- Stapeltaschen und Kransen serienmig
- Aluminiumleiter für Lichtadjustierung
- Scheinwerfer in 360° oder frontal anordenbar
- Integrierter 9KVA Stromerzeuger super-silent 90Lwa, 1500 r.p.m., Kubota Dieselmotor

### Steuerpanel innenliegen

- Digitales Kontrollmodul MP24 mit Motorschutzfunktion - vorbereitet für Automatikstart
- 3Kva 230V Ausgangssteckdose
- Treibstoffniveauanzeige
- Ein/Aus-Schalter fr die Lampen
- Betriebsstundenzähler
- Joystick für Mastbedienung
- Wahlschalter Netz-Generator
- Kit mit digitaler Zeituhr und Lichtsensor fr automatischen Start/Stopp des Lichtmastes

### Optional

- 4 x150W LED Lampen



### Erhältlich in verschiedenen Farben

Alle anderen RAL Farben sind auf Wunsch auch verfügbar, ebenso kundenspezifische Ausführung mit Kunden Logo und Name.



20 Stck pro LKW



### Abmessungen und Gewicht

Abmessungen - eingefahren (cm)	120 x 120 x 270
Abmessungen - ausgefahren (cm)	120 x 120 x 850
Gewicht (Kg)	1240

### Details

Lampen	Metalldampf (metal halide)
Leistung	4 x 1000W
Sektionen	7

### Ausgeleuchtete Fläche

4000m<sup>2</sup> (JM)

### Alternator

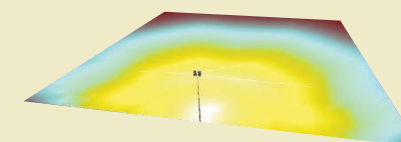
Leistung	9KVA -230V – 50Hz
Abgang	1x16A-3KVA-230V

### Motor

Modell	Kubota D1105
Leistung	13,7HP
Treibstoff	Diesel
r.p.m	1500
Tankvolumen	300Lit.
Schallpegel	90LWA

### Beleuchtete Fläche

4 x1000W MH 8,5m = 4000m<sup>2</sup> – 20 Lux  
durchschnittliche Lichtstärke





**TOWER  
LIGHT**

# **MARKET LEADER** IN EVENTS ILLUMINATION

## **Tower Light SRL**

Via Stazione, 3 Bis 27030 Villanova d'Ardenghi (PV) - Italy

Tel. 39 (0)382 567 011 Fax 39 (0)382 400 247

E-mail: [info@towerlight.it](mailto:info@towerlight.it) [www.towerlight.it](http://www.towerlight.it)

Generalvertrieb für Österreich

**ELMAG Entwicklungs- und Handels GmbH**

Hannesgrub 28 - 4910 Ried im Innkreis - Austria

Tel. 0043-7752-80881-25 - Fax. 80880

Kontaktperson: Hr. Christian Weiss

E-mail: [Christian.Weiss@elmag.at](mailto:Christian.Weiss@elmag.at) [www.elmag.at](http://www.elmag.at)