

Synergie aus Technik und Bedienbarkeit

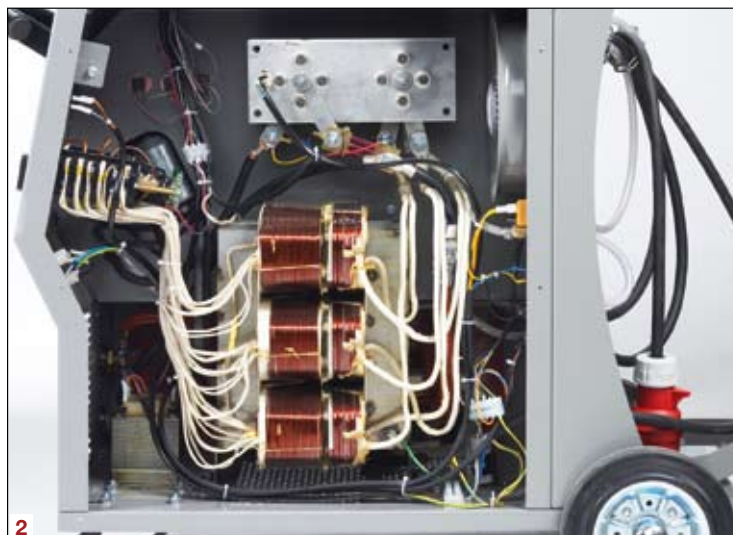
Bei Elmag hält im Schutzgas-Schweißgerätesegment die neue Serie DIGIMIG 3000 – Synergy Einzug, die gemeinsam mit Technikern und einem Industriedesigner völlig neu entwickelt wurde. Durch die Verwendung neuester Elektroniktechnologien wird Schutzgasschweißen kinderleicht.



Technik die überzeugt

Der vierfach angetriebene Drahtvorschubmotor ist schräg angeordnet. Das verhindert ein Knicken des Schlauchpaketes. Die Folge: Verringerter Drahtwiderstand bei kontinuierlichem Drahtvorschub und sehr geringem Anpressdruck.

Der High-tech Haupttransformator mit hinterlüfteter Kupferwicklung und überdimensioniertem Silicium-Gleichrichter garantieren hohe Schweißqualität und lange Lebensdauer.



1 Die drehbare Steuerkonsole ist das Gehirn der DIGI-MIG Serie. Lage, Neigung und Drehbarkeit sind anwenderfreundlich gestaltet.

2 Der High-tech Haupttransformator mit hinterlüfteter Kupferwicklung und überdimensioniertem Silicium-Gleichrichter garantieren hohe Schweißqualität.

INFO

DIGIMIG 3000 – Synergy

Die digitale Prozessorsteuerung basiert auf Synergie-Kennlinien. Dieser Synergieeffekt regelt elektronisch den Drahtvorschub mit Einbezug aller anderen Parameter in Abhängigkeit zur Leistungsstufe für die gespeicherten Werkstoffe, Drahtdurchmesser und Gasarten.

Die optimierte und thermogesteuerte Kühlung sowie innenliegende Thermofühler gewährleisten eine hohe Einschaltdauer.

Ergonomisches Design

Weiters zeichnet sich die neue DIGIMIG 3000 – Synergy besonders durch ihr ergonomisches Design aus. Die Synergie aus Technik, einfacher Bedienbarkeit und modernem Design wird durch das drehbare Bedienfeld unterstrichen. Die komplette Serienausstattung sowie nützliche Details angefangen vom Schlauchpakethalter, Schuko-Steckdose 230 Volt bis hin zum Utensilien-Aufbewahrungsfach mit Abdeckung sind Teil des ELMAG Synergie-Konzeptes.

Besonderheit der DIGI-MIG 250

Bei Verwendung des Schweißdrahtes CuSi3 ist auch das Verfahren MIG-Löten möglich. Diese spezielle Technik (geringere Schweißtemperatur) wird immer mehr im Kfz-Reparaturbereich zum Verschweißen verzinkter, dünner Karosserieteile verwendet.

KONTAKT

Elmag Entwicklungs- u. Handels GmbH

Hannesgrub 28
A-4910 Ried im Innkreis
Tel. +43-7752-80881-0
www.elmag.at

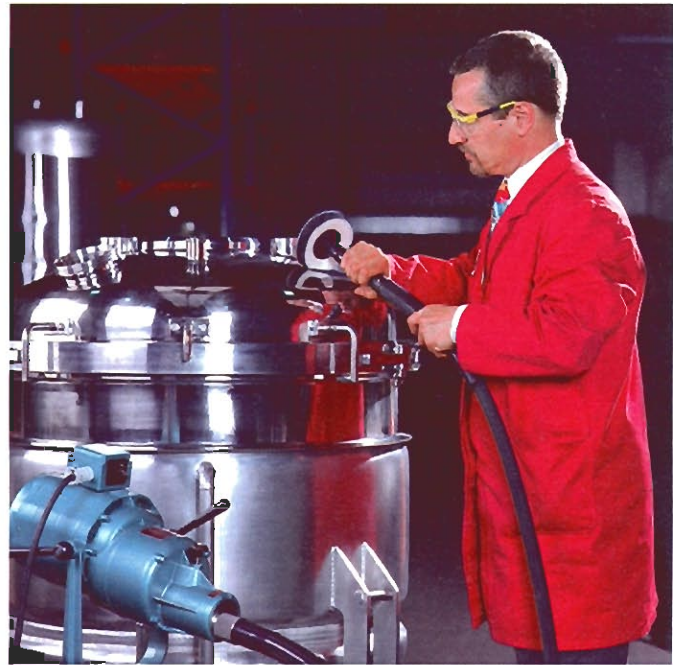
Für die Oberflächenbearbeitung an Edelstahl-Behältern

Gerade im Behälterbau gehört die Verarbeitung von Edelstahl zum Praxisalltag. Die hochwertigen Erzeugnisse verlangen aus technischen, hygienischen und optischen Gründen eine makellose Oberfläche.

Mit den Anwender-News stellt Abrasive expert SUHNER jetzt in kompakter Form eine wirtschaftliche Lösung an einem konkreten Beispiel vor: Der Vierseiter „Vorschleiff und Finish im Behälterbau“ zeigt Schritt für Schritt alle Arbeitsgänge und die jeweils günstigsten Werkzeuge und Schleifmittel zum Angleichen der Schweißnähte an die vorhandene Hochglanz-Oberflächenstruktur. Interessant ist dabei, dass alle Arbeiten über eine einzige Antriebsmaschine mit biegsamer Welle ausgeführt werden können.

Wer im Behälterbau Edelstahl besonders wirtschaftlich bearbeiten und hervorragende Oberflächengüten erzielen möchte, sollte die kostenlose Informationsschrift anfordern.

www.suhner.at



Teamverstärkung bei Lasaco



Mit 1. Mai 2007 wurde das Team von Lasaco rund um Alfred Lauton und Dieter Sandriesser verstärkt. Ing. Christian Schurian übernahm die Leitung des Vertriebs – Bereich Schweißtechnik – und des Marketings. Seit der Gründung 1998 ist die Anzahl der Mitarbeiter auf 16 gestiegen. Der Umsatz hat sich in den vergangenen Jahren auf beinahe 4 Mio. Euro vervielfacht. Die zunehmende Produktvielfalt, das steigende Angebot an Dienstleistungen und das verstärkte Engagement auf internationalen Märkten machten eine Expansion, sowohl in personeller, als auch in räumlicher Hinsicht, notwendig. Mit dem Umzug an den neuen Standort in Wolfers wurden die räumlichen Voraussetzungen dafür geschaffen. „Aufgrund des Standortwechsels und der Weiterentwicklung des Unternehmens in den letzten Jahren sehe ich hier ein enormes Wachstumspotenzial“, freut sich Ing. Schurian auf seine neue Herausforderung. Der neue Vertriebs- und Marketingleiter führte zuletzt seit dem Jahr 2002 die Geschäfte bei Binzel Austria.

www.lasaco.com

www.schweisstechnik.at

www.elmag.at

ELMAG

Powered by Quality



ELMAG Entwicklungs- und Handels-GmbH · A-4910 Ried im Innkreis · Hannesgrub 28 · Tel: +43-7752-80881 · Fax: +43-7752-80880 · e-mail: office@elmag.at

Marktneuheit von ELMAG: DIGI-MIG 3000 Synergie

- + revolutionär in Technik u. Design
- + Benutzerfreundliche Bauweise
- + High-Tech-Steuerkonsole
- + Viele nützliche Details
- + Synergieprogramme
- + Digitalanzeige
- + Automatik-Modus
- + Hinterlüfteter Spezialtrafo
- + Thermisch gesteuerter Kühlventilator
- + MIG-LÖTEN bei Mod. DMS 250

= Schweißgenuss ohne Kompromisse

... jetzt gleich DiGI-MIG Prospekt anfordern unter:

www.elmag.at!

