

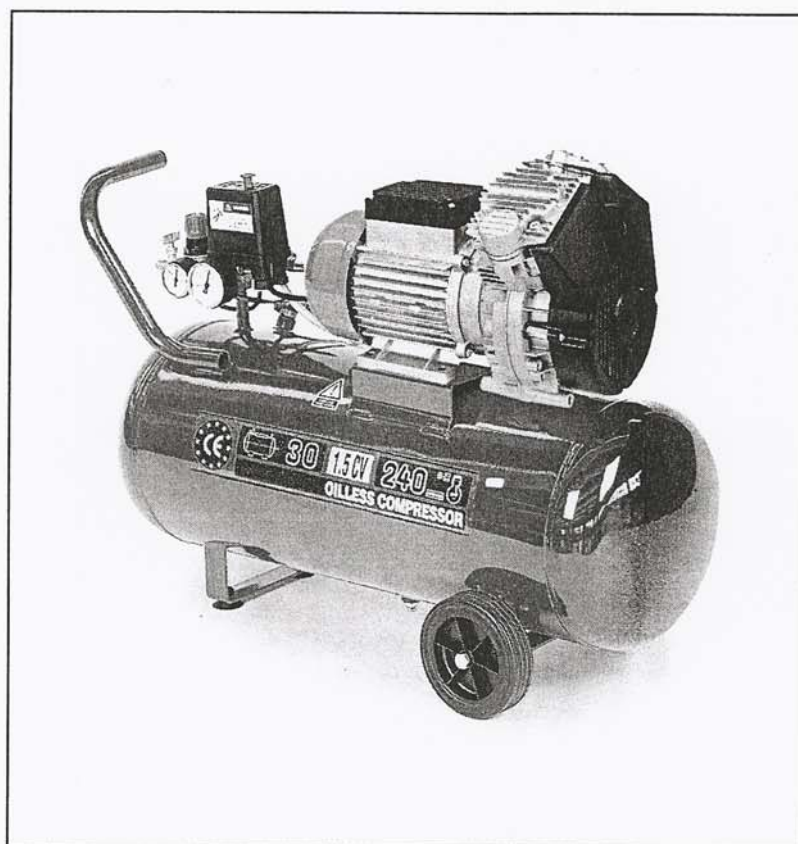
SUPER FOX 3

LIBRETTO USO E
MANUTENZIONE

USE AND
MAINTENANCE
BOOKLET

LIVRET EMPLOI ET
ENTRETIEN

BEDIENUNGS-UND
WARTUNGSANLEITUNG



Compressore tipo _____

N. compressore _____

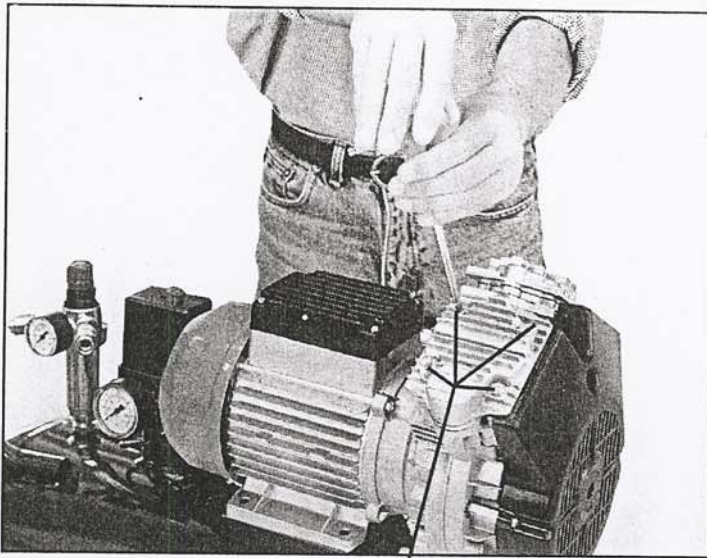
Tensione Volt _____

N. serbatoio _____

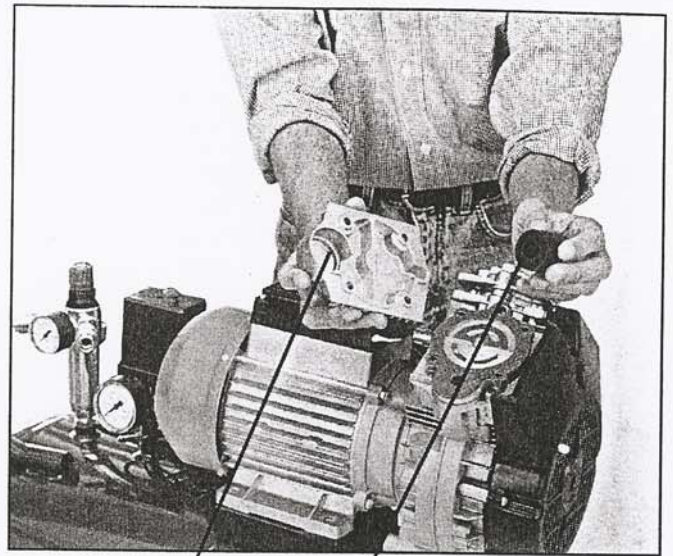
Data di consegna _____

Timbro rivenditore

Aria aspirata (L/1')	kW	Pressione max (bar)	Potenza (CV)	Numero giri (1')	Tensione (V)
200	0,55	8	0,75	1400	230
240	1,1	8	1,5	1400	230
400	1,5	8	2	2800	230

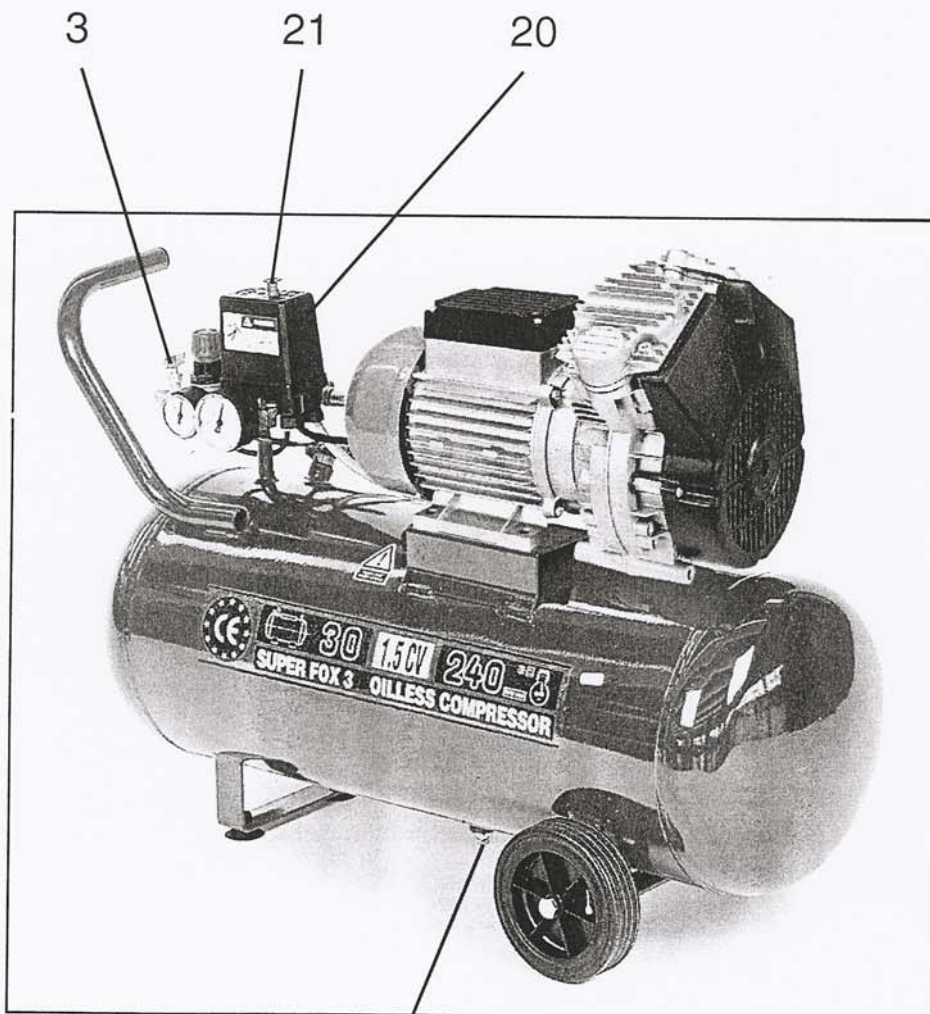


25



27

28

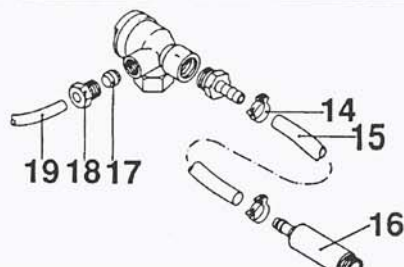
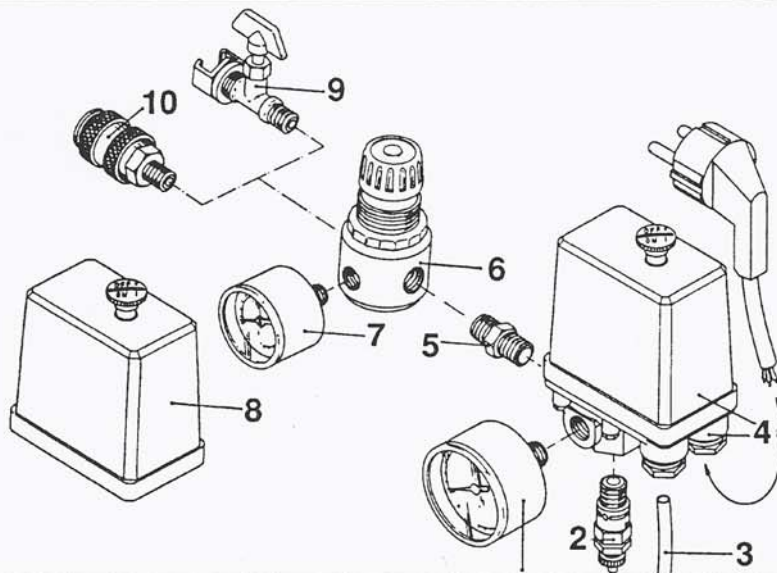
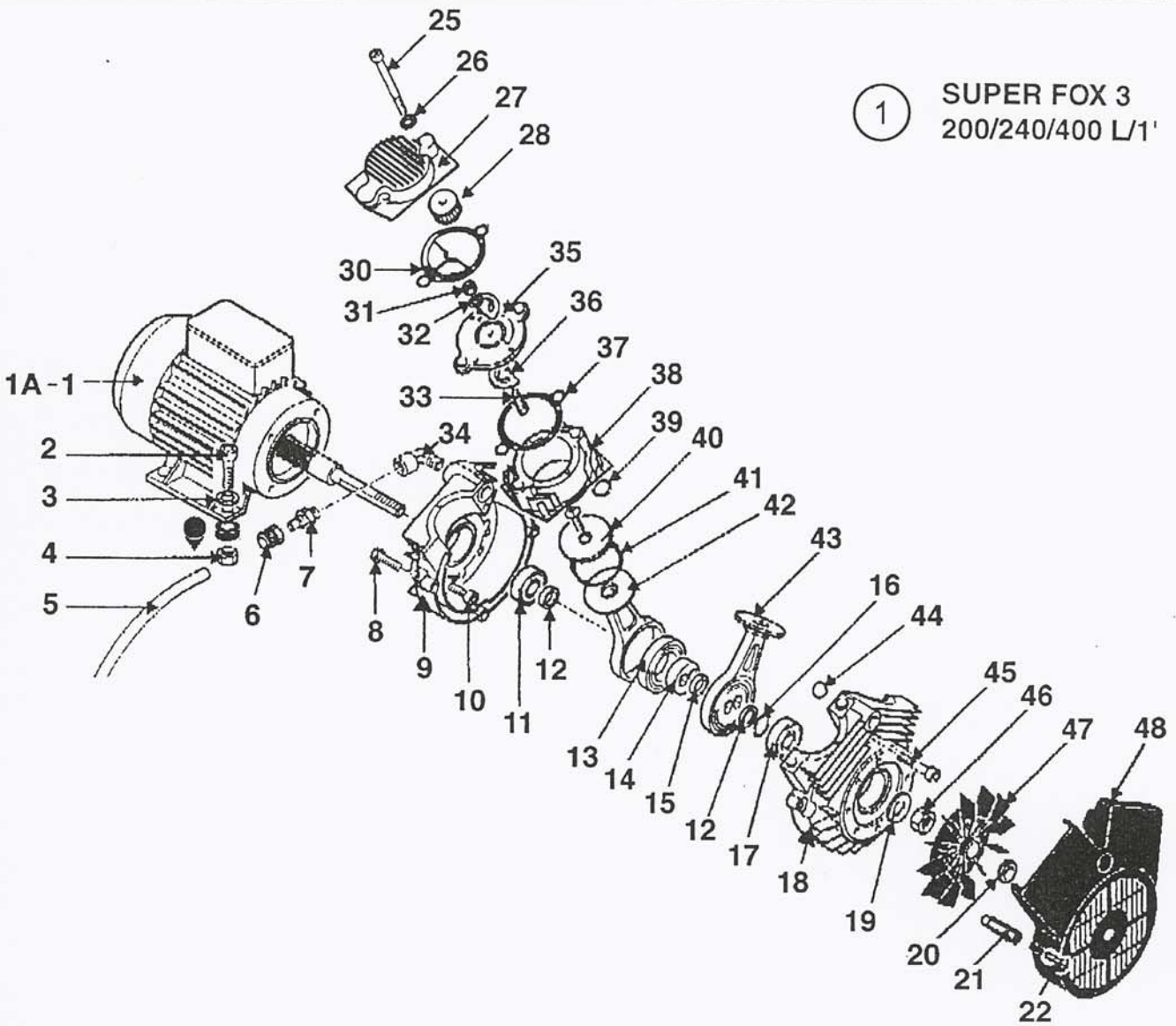


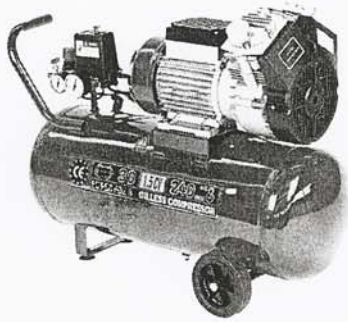
3

21

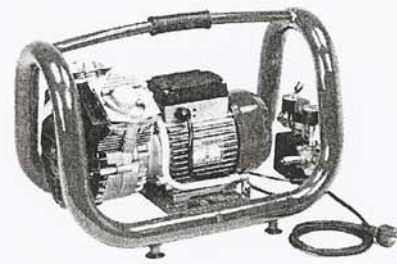
20

13

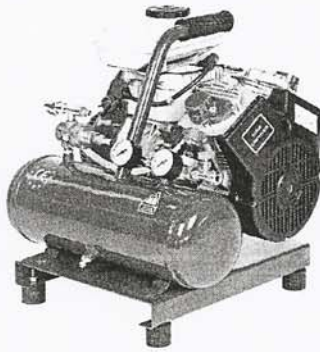




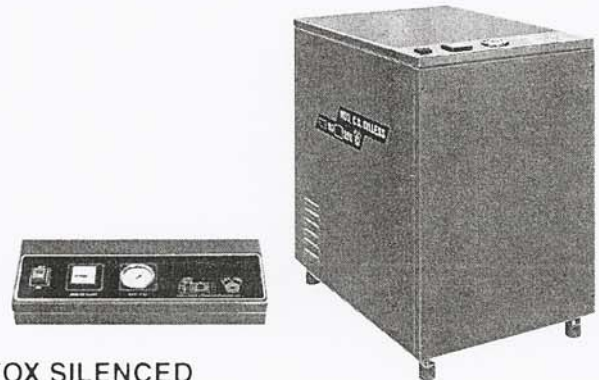
SUPER FOX 3



SUPER FOX 3T



HONDA SUPER FOX 5G



FOX SILENCED

GARANZIA

I compressori di ns. produzione sono garantiti per un periodo di 6 mesi dalla data di acquisto. Perché tale garanzia sia valida è necessario che l'acquirente abbia adempiuto alle norme contrattuali e che il compressore sia stato utilizzato come da noi indicato e non abbia subito manomissioni di sorta. La garanzia deve intendersi limitata esclusivamente alla sostituzione di quelle parti che si dimostrassero difettose per montaggio o costruzione. Il trasporto è a carico del compratore. Eventuali interventi di ns. personale specializzato in loco verranno addebitati al costo orario di trasferta.

GUARANTEE

The compressors of our production are guaranteed for a period of 6 months from the purchase date. Such guarantee is valid if the customer has fulfilled the contract terms and if the compressor has been used according to our instructions, without undergoing any tempering. Guarantee is limited only to the replacement of such parts which are found faulty because of defective assembly or manufacture. Transport is at customer's charge. Any intervention of our specialized staff on the spot will be debited according to the subsistence tariff per hour.

GARANTIE

Les compresseurs de notre production sont garantis pour une période de 6 mois de la date d'achat. Afin que cette garantie soit valable, il est nécessaire que l'acheteur ait accompli les règles contractuelles et que le compresseur ait été employé selon nos indications et qu'il n'ait subi aucun dommage. La garantie doit être entendue comme limitée exclusivement à la substitution de ces parties défectueuses pour montage ou fabrication. Le transport est à la charge de l'acheteur. Les interventions éventuelles de notre personnel spécialisé sur place seront débitées au coût horaire de déplacement.

GARANTIE

Die Kompressoren unserer Herstellung haben eine Garantie von 6 Monaten ab dem Kaufdatum. Die Garantie ist nur dann gültig, wenn der Käufer die Vertragsbedingungen erfüllt und der Kompressor entsprechend den Angaben des Herstellers verwendet worden ist. Die Garantie beschränkt sich nur auf den Ersatz fehlerhafter Teile aufgrund von Montage- oder Konstruktionsfehlern. Die Transportkosten gehen zu Lasten des Käufers. Eventuelle Eingriffe unseres Fachpersonals werden zu den stündlichen Dienstreisekosten in Rechnung gestellt.

RIPRODUZIONE VIETATA

Im Unterschied zu den meisten im Handel erhältlichen ähnlichen Produkten, ist dieser Kompressor, dank einer mehr als ausreichenden Belüftung und Bemaßung, für 40-50% der Anwendung. Um ein Überhitzen der Kunststoffteile zu vermeiden, sollte das Gerät in besonders warmen Gegenden oder im Sommer nicht über längere Zeiträume den Sonnenstrahlen ausgesetzt werden. Wenn die beiliegende Bedienungs- und Wartungsanleitungen genau befolgt werden, ist die Einsatz- und Lebensdauer dieses Produktes grenzenlos.

INBETRIEBNAHME

Vor dem Einschalten hat sorgfältig kontrolliert zu werden, ob der Kompressor eventuell während des Transportes beschädigt worden ist. Bei Beschädigungen hat bei der Speditionsfirma sofort reklamiert zu werden.

Anschließend wie folgt vorgehen:

- a) Elektrisches Kabel herausnehmen und den Stecker in eine Steckdose mit ausreichender Leistung stecken, wobei sichergestellt werden muß, daß diese gut befestigt ist. Die Leiterspannung hat mit dem Wert übereinzustimmen, der auf dem Datenschild des Tanks angegeben ist.
- b) Den Motor mit Hilfe des Schalters (21) einschalten und den Hahn (3) dabei offen halten.

ANWENDUNG

- 1) Der Betrieb dieses Kompressors wird durch einen Druckwächter (20) reguliert, der den Motor bei Erreichen des maximalen Drucks (8 oder 10 bar je nach Modell) ausschaltet und ihn bei Erreichen des geeichten Mindestwertes wieder einschaltet. Für die Rückstellung dieser Werte haben die Anleitungen auf dem beiliegendem Blatt befolgt zu werden.
- 2) Das Ein- und Ausschalten des Motors hat immer mit dem Knopf (21) des Druckwächters durchgeführt zu werden, da dieser gleichzeitig auf den Stromkreis und auf das Druckablaßventil des Kopfes wirkt. **Den Motor nie durch Herausziehen des Stromzufuhrkabels ausschalten!** Dies darf erst geschehen, wenn der Druckwächter ausgeschaltet ist.
- 3) Bei längerem Stillstand den Luftbehälter entleeren und gelegentlich Kondenswasser ablassen. Das Gerät vor Staub und Feuchtigkeit schützen.

WARTUNG

- 1) **LUFTFILTER.** Schraube (25) lösen von Kopfdat (27) per ziehenakk Filter (28) herausziehen. Dieser hat in regelmäßigen Abständen mit einem Luftstrahl von der Mitte ausgehend nach außen gereinigt zu werden. Sicherstellen, daß die Entlüftungsbohrung im Gehäuse geöffnet ist.
- 2) **KONDENSWASSER.** Kondenswasser häufig durch Abschrauben des Ablassstopfens (13) ablassen.

WICHTIG

Das Gerät ist durch einen sich in der Wicklung befindlichen Thermo-Auftrenner geschützt. Ein plötzliches oder zeitweises AUSSETZEN des Geräts ist auf eine Überhitzung und folgliches Einschalten der Thermik zurückzuführen.

In diesem Fall folgendes sicherstellen:

- 1) Die NETZSPANNUNG hat den Angaben in der BEDIENUNGS- UND WARTUNGSANLEITUNG zu entsprechen. (Bei Spannungen, die den Nominalwert um 10% überschreiten, greift die Thermik nach ca. 30 Minuten ein).
- 2) Der maximale Eichdruck der Einstellvorrichtungen hat ≤ 8 bar zu betragen.
- 3) Im Leerlauf dürfen keine ungewöhnlichen oder metallischen Geräusche auftreten. Die Ventile müssen regulär funktionieren.